



# KEUSOTE

Keski-Uudenmaan hyvinvointialue

## Henkilöstötunnusluvut 1-3/26 (Q1)

Yhteistyötoimikunta 30.4.2026

Henkilöstöjaosto 5.5.2026

Palvelualueiden johtotiimit, Keunet

**KEUSOTE.FI**

# Henkilöstötunnusluvut Q1 2026

## Henkilöstön määrä 31.3.2026\*

Strateginen kehittäminen ja tukipalvelut	202
Asiakasohjaus, integraatio, lasten ja aikuisten sosiaalipalvelut AISO	1019
Ikäihmisten ja vammaisten palvelut IKVA	1487
Terveyspalvelut ja sairaanhoito TEPASA	1335
<b>Yhteensä</b>	<b>4043</b>

Vakituisten osuus 87 %  
Määräaikaisten osuus 13 %

Alkaneet vakituiset palvelussuhteet, vuoden alusta 203 kpl  
Päättäneet vakituiset palvelussuhteet, vuoden alusta 66 kpl  
• luku sisältää eläkkeelle jääneet 15 hlö

Vakituisen henkilöstön lähtövaihtuvuus\*\* **1,89 %**  
Huomiot lähtövaihtuvuudessa:

Vakituisten vaihtuvuus	Henkilöiden määrä 31.12.2024	Henkilöiden määrä 31.12.2025	Maaliskuu päättäneet kum.	Maaliskuu vaihtuvuus %
Hammaslääkäri	78	79	5	6,33 %
Sosiaalityöntekijä	107	114	4	3,51 %
Lääkäri	108	123	4	3,25 %
Lähihoitaja/perushoitaja	918	848	20	2,36 %
Sairaanhoitaja	564	538	11	2,04 %

Ylityökustannukset 398 178 € (18,6 % verrattuna vuoteen 2025)  
Ylityötunnit 13 121 h

# Henkilöstötunnusluvut 2025

Henkilöstön määrä 31.12.2025 4154  
HTV 1 (selitteet alla\*\*\*) 4158  
HTV 2 3950  
HTV 3 3307

Henkilöstön keski-ikä 45 vuotta

Vakituisten osuus 84 %  
Määräaikaisten osuus 16 %

Vakituisen henkilöstön

- lähtövaihtuvuus 13,61 %
- lähtövaihtuvuus, ilman irtisanomisia 10,2 %

Henkilöstön palkkakustannukset 220 000 000 €  
Ylityökustannukset 2 140 000 €

Suurimmat henkilöstöryhmät, henkilömäärät:

Lähihoitajat 1029  
Sairaanhoitajat 589  
Ohjaajat 342

Eläkkeelle siirtyi 74 henkilöä

- vanhuuseläkkeelle 65-vuotiaana ja
- kaikki eläkkeet huomioiden keskimäärin 59,5-vuotiaana.

## Henkilöstön ikärakenne

Alle 25 v.	118	2,84 %
25-29 v.	298	7,17 %
30-34 v.	488	11,74 %
35-39 v.	520	12,51 %
40-44 v.	595	14,31 %
45-49 v.	613	14,75 %
50-54 v.	488	11,74 %
55-59 v.	532	12,80 %
60-64 v.	442	10,63 %
yli 65 v.	63	1,52 %

\*Henkilöstön määrä=henkilöstön määrä ilman Sijaisvälytystä

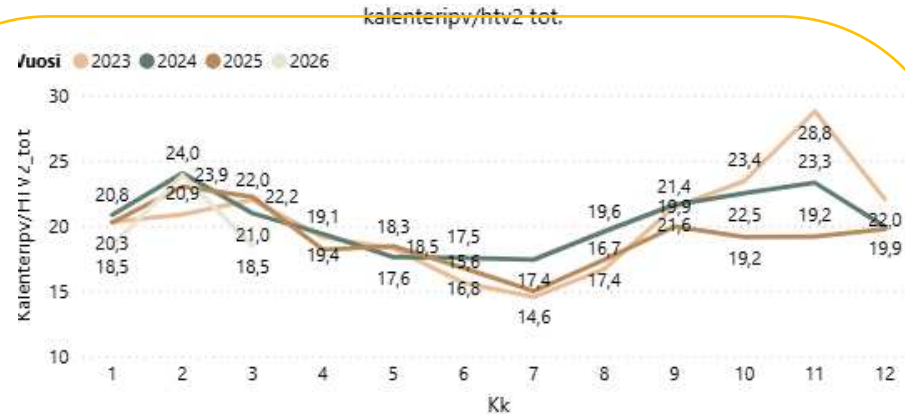
\*\*Lähtövaihtuvuus= vakituisten päättäneet palvelussuhteet/vakituisen henkilöstön lukumäärä 31.12.2025

\*\*\*HTV1= palveluksessaolopäivien lukumäärä kalenteripäivinä/365\*(osa-aikaprosentti/100)

HTV2= palkallisten palveluksessaolopäivien lukumäärä kalenteripäivinä/365\*(osa-aikaprosentti/100)

HTV3= palveluksessaolopäivien (vähennetty kaikki poissaolot) lkm kalenteripäivinä/365\*(osa-aikaprosentti/100)

# Työhyvinvoinnin henkilötunnusluvut Q1 2026



Työelämän laatu / Työhyvinvointi (mittarivaihdos)	Päivitty Q2/2026
Työnantajan suositeltavuus eNPS (mittarivaihdos)	Päivitty Q2/2026
Sairauspoissaolo%	5,25%
Sairauspoissaolopäivien määrä keskimäärin kalenteripäivinä / HTV2	20
Lyhyiden (1-7 pv) sairauspoissaolopäivien määrä	7654
Lyhyiden sairauspoissaolopäivien osuus (sairauspoissaoloista)	41%
Pitkien (yli 90 pv) sairauspoissaolopäivien määrä	2700
Pitkien sairauspoissaolopäivien osuus (sairauspoissaoloista)	14%
Sairauspoissaolokustannukset	1 550 000
Työterveyshuollon kustannukset	468 632e
Työterveyshuollon kustannukset/henkilö	115e
Työturvallisuusilmoitusten määrä	630

# Työhyvinvoinnin henkilötunnusluvut 2025

Työelämän laatu 31.12.2025	51
Työnantajan suositeltavuus eNPS 31.12.2025	-35
Sairauspoissaolo% 2025	4,9%
Sairauspoissaolopäivien määrä keskimäärin kalenteripäivinä / HTV2	19
Lyhyiden (1-7 pv) sairauspoissaolopäivien määrä	28 270
Lyhyiden sairauspoissaolopäivien osuus (sairauspoissaoloista)	37,52%
Pitkien (yli 90 pv) sairauspoissaolopäivien määrä	18 048
Pitkien sairauspoissaolopäivien osuus (sairauspoissaoloista)	3%
Sairauspoissaolokustannukset	7 557 528
Työterveyshuollon kustannukset	1 968 553
Työterveyshuollon kustannukset/henkilö 31.12.2025	474e
Työturvallisuusilmoitusten määrä	3062

## Rekrytoinnin tunnusluvut Q1 2026

Saatavuus	
Avautuneet työpaikat (kpl)	295
Hakijamäärä (hlö)	3737
Keskimääräinen hakijamäärä / työpaikka	12,7
Hakijamäärien TOP 3	1. ICT-asiantuntija (111) 2. Hoiva-avustaja Lehmustokoti (84) 3. Lähihoitaja, Sahanmäki (74)

## Rekrytoinnin tunnusluvut 2025

Saatavuus:	
Avautuneet työpaikat	433
Hakijamäärä	8678
Hakijamäärä keskimäärin / työpaikka	20,0

## Osaamisen kehittämisen henkilöstötunnusluvut Q1 2026

Käydyt kehityskeskustelu (n)	320
Kehityskeskustelujen toteutumisaste (%)	7,9
KeuKampuksen käyttöaktiivisuus (%)	64,7
Sisäisiin koulutustapahtumiin osallistuneet (n)	1557
Ulkoisiin koulutustapahtumiin osallistuneet (n)	300
Koulutuspäivien määrä (1 pvä = 6h) (n)	1203
Koulutuspäivien määrä (ka)	0,3

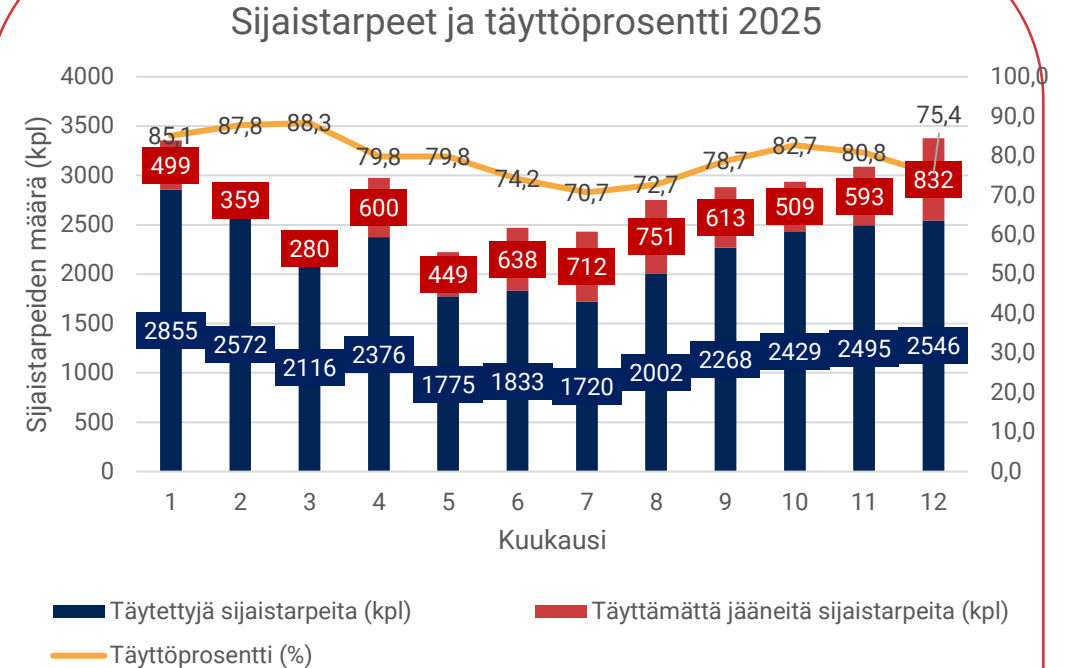
## Osaamisen kehittämisen henkilöstötunnusluvut 2025

Käydyt yksilökehityskeskustelut	1920
Sisäiset koulutustapahtumat	1132
Koulutuspäivien määrä	7687
Koulutuspäivien keskimääräinen lukumäärä /hlö	1,9

## Sijaisvälityksen tunnusluvut Q1 2026

Aktiivisten sijaisten määrä (kpl)	871
Ilmoitetut sijaistarpeet (kpl)	11 705
Täytetyt sijaistarpeet (kpl)	9166
Täyttämättä jääneet sijaistarpeet (kpl)	2539
Täyttöaste (%)	78,3
Palkkakustannukset (€)	1 706 027
Palkkakustannukset kum. (€)	1 706 027
Ylityökertymä (€)	217 951
Ylityötunnit (h)	22 534

## Sijaisvälityksen tunnusluvut 2025



Sijaisvälityksen kautta aktiivisesti työskentelevien määrä	870 hlö
Sijaisvälityksen palkkakustannukset	5 092 731€
Luodut sijaistarpeet	33 822 kpl
Täytetyt sijaistarpeet (kpl)	26 987 kpl
Täyttämättä jääneet sijaistarpeet (kpl)	6835 kpl
Täyttöprosentti (%)	80 %